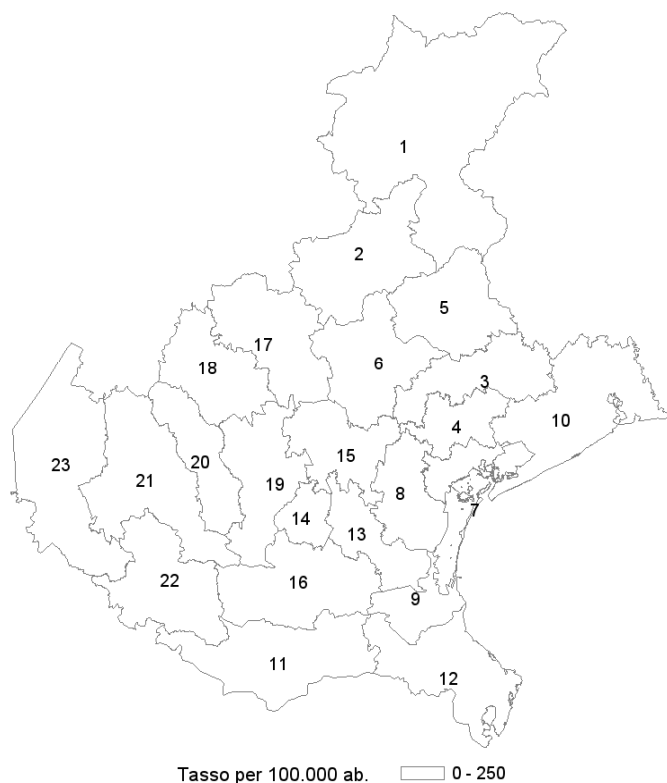


Distretti con incidenza cumulativa settimanale dei contagi superiore a 250 per 100.000 ab.
Periodo: 12/04/2021 - 18/04/2021

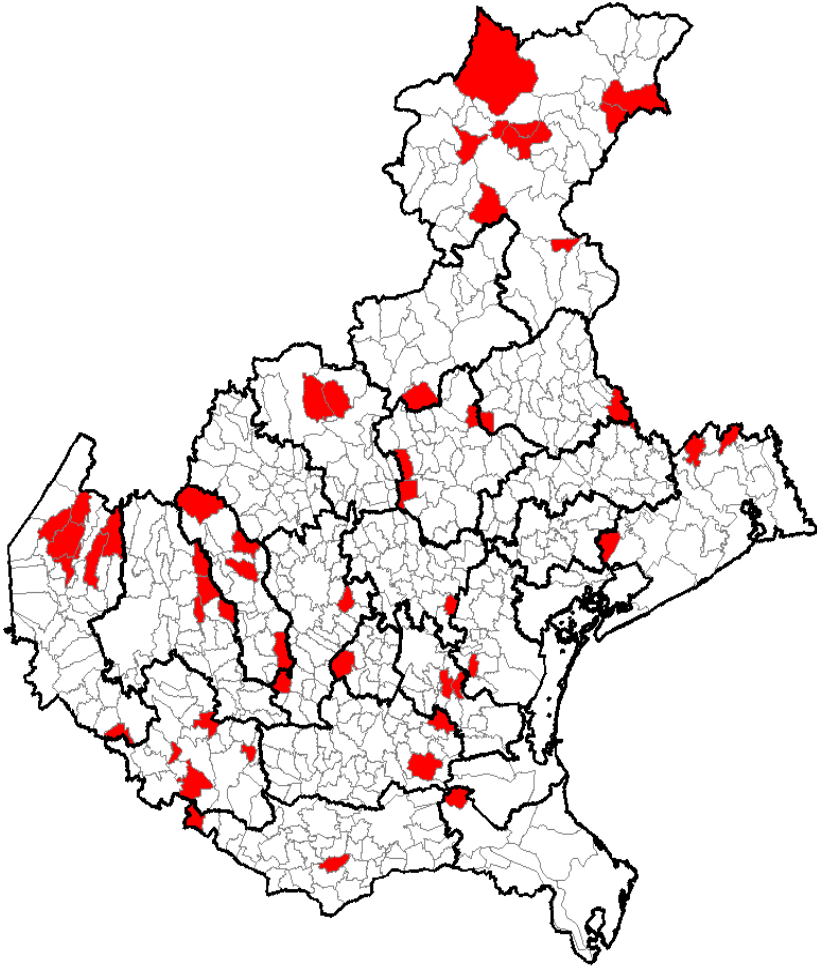


Distretto	Casi	Popolazione 2020 (Fonte: ISTAT post-censimento permanente)	Incidenza x 100.000 ab. (periodo: 12/04/2021 - 18/04/2021)
1 - Belluno	132	119544	110,42
2 - Feltre	87	81765	106,40
3 - Treviso Nord	240	210809	113,85
4 - Treviso Sud	209	209766	99,63
5 - Pieve di Soligo	215	212963	100,96
6 - Asolo	312	249984	124,81
7 - Venezia, Centro Storico, Isole ed estuario; Venezia terraferma, Marcon e Quarto d Altino	280	284178	98,53
8 - Mirano - Dolo	296	272397	108,66
9 - Chioggia	62	64664	95,88
10 - Veneto Orientale	379	227590	166,53
11 - Rovigo	114	164489	69,31
12 - Adria	75	69683	107,63
13 - Padova Bacchiglione; Padova Piovese	483	376.967	128,13
14 - Padova Terme, Colli	140	117.700	118,95
15 - Alta Padovana	331	257.506	128,54
16 - Padova Sud	175	179.089	97,72
17 - Bassano	228	179229	127,21
18 - Alto Vicentino	188	184808	101,73
19 - Vicenza Est	334	313461	106,55
20 - Vicenza Ovest	299	177799	168,17
21 - Verona città; Est Veronese	818	471792	173,38
22 - Pianura Veronese	195	154011	126,61
23 - Ovest Veronese	452	298939	151,20

Comune domicilio	Provincia	Azienda ULSS	Distretto	Casi	Popolazione 2020 (Fonte: ISTAT post-censimento permanente)	Soglia	Incidenza x 100.000 ab. (periodo: 12/04/2021 - 18/04/2021)
028001-ABANO TERME	PD	506	Padova Terme, Colli	19	19.827	0	95,83
028002-AGNA	PD	506	Padova Sud	4	3.227	0	123,95
028003-ALBIGNASEGO	PD	506	Padova Bacchiglione; Padova Piovese	24	25.874	0	92,76
028004-ANGUILLARA VENETA	PD	506	Padova Sud	9	4.248	0	211,86
028005-ARQUA' PETRARCA	PD	506	Padova Sud	1	1.858	0	53,82
028006-ARRE	PD	506	Padova Sud	3	2.120	0	141,51
028007-ARZERGRANDE	PD	506	Padova Bacchiglione; Padova Piovese	11	4.843	0	227,13
028008-BAGNOLI DI SOPRA	PD	506	Padova Sud	11	3.417	1	321,92
028009-BAONE	PD	506	Padova Sud	3	3.114	0	96,34
028010-BARBONA	PD	506	Padova Sud	0	621	0	0,00
028011-BATTAGLIA TERME	PD	506	Padova Sud	1	3.882	0	25,76
028013-BORGORICCO	PD	506	Alta Padovana	12	8.903	0	134,79
028014-BOVOLENTA	PD	506	Padova Sud	23	3.497	1	657,71
028015-BRUGINE	PD	506	Padova Bacchiglione; Padova Piovese	10	7.063	0	141,58
028016-CADONEGHE	PD	506	Padova Bacchiglione; Padova Piovese	18	16.128	0	111,61
028017-CAMPODARSEGO	PD	506	Alta Padovana	21	14.779	0	142,09
028018-CAMPODORO	PD	506	Alta Padovana	2	2.621	0	76,31
028019-CAMPOSAMPIERO	PD	506	Alta Padovana	12	11.978	0	100,18
028020-CAMPO SAN MARTINO	PD	506	Alta Padovana	3	5.657	0	53,03
028021-CANDIANA	PD	506	Padova Sud	2	2.295	0	87,15
028022-CARCERI	PD	506	Padova Sud	1	1.501	0	66,62
028023-CARMIGNANO DI BRENTA	PD	506	Alta Padovana	8	7.543	0	106,06
028026-CARTURA	PD	506	Padova Sud	10	4.599	0	217,44
028027-CASALE DI SCODOSIA	PD	506	Padova Sud	0	4.777	0	0,00
028028-CASALSERUGO	PD	506	Padova Bacchiglione; Padova Piovese	6	5.394	0	111,23
028029-CASTELBALDO	PD	506	Padova Sud	0	1.466	0	0,00
028030-CERVARESE SANTA CROCE	PD	506	Padova Terme, Colli	7	5.711	0	122,57
028031-CINTO EUGANEO	PD	506	Padova Sud	1	1.977	0	50,58
028032-CITTADELLA	PD	506	Alta Padovana	23	20.063	0	114,64
028033-CODEVIGO	PD	506	Padova Bacchiglione; Padova Piovese	12	6.386	0	187,91
028034-CONSELVE	PD	506	Padova Sud	6	10.066	0	59,61
028035-CORREZZOLA	PD	506	Padova Bacchiglione; Padova Piovese	5	5.127	0	97,52
028036-CURTAROLO	PD	506	Alta Padovana	6	7.176	0	83,61
028037-ESTE	PD	506	Padova Sud	19	16.171	0	117,49
028038-FONTANIVA	PD	506	Alta Padovana	14	7.997	0	175,07
028039-GALLIERA VENETA	PD	506	Alta Padovana	12	7.108	0	168,82
028040-GALZIGNANO TERME	PD	506	Padova Sud	1	4.394	0	22,76
028041-GAZZO PADOVANO	PD	506	Alta Padovana	4	4.270	0	93,68
028042-GRANTORTO	PD	506	Alta Padovana	3	4.539	0	66,09
028043-GRANZE	PD	506	Padova Sud	1	1.982	0	50,45
028044-LEGNARO	PD	506	Padova Bacchiglione; Padova Piovese	25	9.167	1	272,72
028045-LIMENA	PD	506	Padova Bacchiglione; Padova Piovese	18	7.840	0	229,59
028046-LOREGGIA	PD	506	Alta Padovana	18	7.593	0	237,06
028047-LOZZO ATESTINO	PD	506	Padova Sud	5	3.029	0	165,07
028048-MASERA' DI PADOVA	PD	506	Padova Bacchiglione; Padova Piovese	18	9.176	0	196,16
028049-MASI	PD	506	Padova Sud	1	1.761	0	56,79
028050-MASSANZAGO	PD	506	Alta Padovana	9	6.077	0	148,10
028052-MEGLIADINO SAN VITALE	PD	506	Padova Sud	1	1.829	0	54,67
028053-MERLARA	PD	506	Padova Sud	2	2.580	0	77,52
028054-MESTRINO	PD	506	Padova Terme, Colli	13	11.418	0	113,86
028055-MONSELICE	PD	506	Padova Sud	10	17.404	0	57,46
028056-MONTAGNANA	PD	506	Padova Sud	3	8.922	0	33,62
028057-MONTEGROTTO TERME	PD	506	Padova Terme, Colli	8	11.539	0	69,33

Comune domicilio	Provincia	Azienda ULSS	Distretto	Casi	Popolazione 2020 (Fonte: ISTAT post-censimento permanente)	Soglia	Incidenza x 100.000 ab. (periodo: 12/04/2021 - 18/04/2021)
028058-NOVENTA PADOVANA	PD	506	Padova Bacchiglione; Padova Piovese	19	11.493	0	165,32
028059-OSPEDALETTO EUGANEO	PD	506	Padova Sud	1	5.585	0	17,91
028060-PADOVA	PD	506	Padova Bacchiglione; Padova Piovese	219	210.077	0	104,25
028061-PERNUMIA	PD	506	Padova Sud	5	3.816	0	131,03
028062-PIACENZA D'ADIGE	PD	506	Padova Sud	1	1.259	0	79,43
028063-PIAZZOLA SUL BRENTA	PD	506	Alta Padovana	14	11.071	0	126,46
028064-PIOMBINO DESE	PD	506	Alta Padovana	5	9.487	0	52,70
028065-PIOVE DI SACCO	PD	506	Padova Bacchiglione; Padova Piovese	48	19.969	0	240,37
028066-POLVERARA	PD	506	Padova Bacchiglione; Padova Piovese	3	3.358	0	89,34
028067-PONSO	PD	506	Padova Sud	2	2.388	0	83,75
028068-PONTELONGO	PD	506	Padova Bacchiglione; Padova Piovese	5	3.736	0	133,83
028069-PONTE SAN NICOLO'	PD	506	Padova Bacchiglione; Padova Piovese	9	13.544	0	66,45
028070-POZZONOVÒ	PD	506	Padova Sud	3	3.526	0	85,08
028071-ROVOLON	PD	506	Padova Terme, Colli	20	4.878	1	410,00
028072-RUBANO	PD	506	Padova Terme, Colli	9	16.495	0	54,56
028073-SACCOLONGO	PD	506	Padova Terme, Colli	5	4.915	0	101,73
028075-SAN GIORGIO DELLE PERTICHE	PD	506	Alta Padovana	7	10.169	0	68,84
028076-SAN GIORGIO IN BOSCO	PD	506	Alta Padovana	8	6.368	0	125,63
028077-SAN MARTINO DI LUPARI	PD	506	Alta Padovana	17	13.116	0	129,61
028078-SAN PIETRO IN GU	PD	506	Alta Padovana	3	4.432	0	67,69
028079-SAN PIETRO VIMINARIO	PD	506	Padova Sud	0	3.078	0	0,00
028080-SANTA GIUSTINA IN COLLE	PD	506	Alta Padovana	12	7.233	0	165,91
028082-SANT'ANGELO DI PIOVE DI SACCO	PD	506	Padova Bacchiglione; Padova Piovese	22	7.300	1	301,37
028083-SANT'ELENA	PD	506	Padova Sud	2	2.566	0	77,94
028084-SANT'URBANO	PD	506	Padova Sud	3	1.938	0	154,80
028085-SAONARA	PD	506	Padova Bacchiglione; Padova Piovese	11	10.492	0	104,84
028086-SELVAZZANO DENTRO	PD	506	Padova Terme, Colli	26	23.010	0	112,99
028087-SOLESINO	PD	506	Padova Sud	11	6.878	0	159,93
028088-STANGHELLA	PD	506	Padova Sud	2	4.102	0	48,76
028089-TEOLO	PD	506	Padova Terme, Colli	13	9.031	0	143,95
028090-TERRASSA PADOVANA	PD	506	Padova Sud	0	2.680	0	0,00
028091-TOMBOLO	PD	506	Alta Padovana	12	8.308	0	144,44
028092-TORREGLIA	PD	506	Padova Terme, Colli	13	6.128	0	212,14
028093-TREBASELEGHE	PD	506	Alta Padovana	17	12.900	0	131,78
028094-TRIBANO	PD	506	Padova Sud	9	4.362	0	206,33
028095-URBANA	PD	506	Padova Sud	0	2.082	0	0,00
028096-VEGGIANO	PD	506	Padova Terme, Colli	7	4.748	0	147,43
028097-VESCOVANA	PD	506	Padova Sud	2	1.757	0	113,83
028098-VIGHIZZOLO D'ESTE	PD	506	Padova Sud	0	926	0	0,00
028099-VIGODARZERE	PD	506	Alta Padovana	16	13.034	0	122,76
028100-VIGONZA	PD	506	Alta Padovana	27	22.930	0	117,75
028101-VILLA DEL CONTE	PD	506	Alta Padovana	12	5.504	0	218,02
028102-VILLA ESTENSE	PD	506	Padova Sud	1	2.167	0	46,15
028103-VILLAFRANCA PADOVANA	PD	506	Alta Padovana	18	10.478	0	171,79
028104-VILLANOVA DI CAMPOSAMPIERO	PD	506	Alta Padovana	16	6.172	1	259,24
028105-VO'	PD	506	Padova Sud	2	3.286	0	60,86
028106-DUE CARRARE	PD	506	Padova Sud	7	8.986	0	77,90
028107-BORGIO VENETO	PD	506	Padova Sud	6	6.970	0	86,08

Mappa 3: Tassi di incidenza per comune e rappresentazione dei confini dei DISTRETTI



Tasso per 100.000 ab. □ 0 - 250 ■ oltre 250

AULSS	Casi	Popolazione 2020 (Fonte: ISTAT post-censimento permanente)	Incidenza x 100.000 ab. (periodo: 12/04/2021 - 18/04/2021)
501-Dolomiti	219	201309	108,79
502-Marca Trevigiana	976	883522	110,47
503-Serenissima	638	621239	102,70
504-Veneto Orientale	379	227590	166,53
505-Polesana	189	234172	80,71
506-Euganea	1129	931.262	121,23
507-Pedemontana	416	364037	114,27
508-Berica	633	491260	128,85
509-Scaligera	1465	924742	158,42

Provincia	Casi	Popolazione 2020 (Fonte: ISTAT post-censimento permanente)	Incidenza x 100.000 ab. (da 12/04/2021 a 18/04/2021)
BL	219	201309	108,79
PD	1129	933.700	120,92
RO	189	231734	81,56
TV	976	883522	110,47
VE	1017	848829	119,81
VI	1049	855297	122,65
VR	1465	924742	158,42

NB: Si ricordi che il Comune di Boara Polesine, è parte del territorio della ULSS 5 Polesana